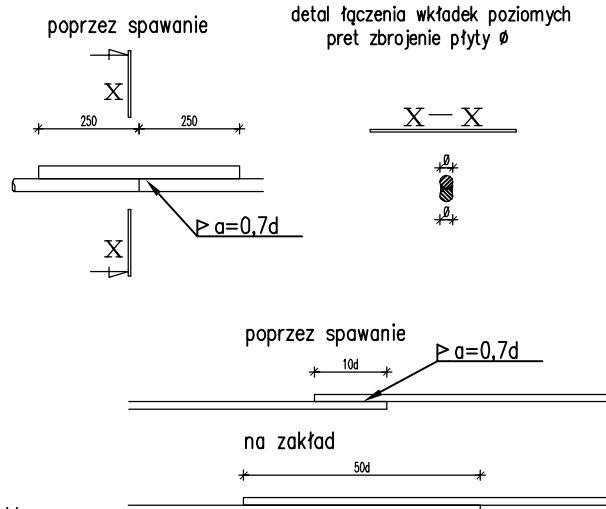


#### Szczegóły łączenia wkładek poziomych



Uwaga:  
w jednym przekroju łączyć maksymalnie 50% zbrojenia  
d – średnica pręta

#### WYKAZ STALI ZBROJENIOWEJ

NAZWA ELEMENTU	NR PRETA	Ø PRETA	DŁUGOŚĆ PRETA	ILOŚĆ			DŁUGOŚĆ RAZEM			
				PRETÓW W ELEM.	ELEM.	RAZEM PRETÓW	Ø10 A–III	Ø12 A–III	Ø16 A–III	Ø20 A–III
		mm	mm	szt.	szt.	szt.	m	m	m	m
Typ 3/Mur 2 – 1 szt.										
	1	16	2000	178	1	178			356,0	
	2	12	mb	1	1	1		310,0		
	2a	16	mb	1	1	1			310,0	
	3	10	mb	1	1	1	210,0			
	4	16	2850	80	1	80			228,0	
	5	12	mb	1	1	1		435,0		
	6	12	1860	48	1	48		89,3		
	7	12	950	96	1	96		91,2		
	8	16	mb	1	1	1			150,0	
RAZEM [ m ] :							210,0	925,5	1044,0	
MASA JEDN. [ kg/m ] :							0.62	0,89	1.58	2.46
MASA [ kg ] :							130,0	825,0	1650,0	
MASA CALK. [ kg ] :							2605,0			

#### Uwaga:

Wymiary elementu i rozstaw prętów  
podano w [cm], długości gięć  
i długości prętów w [mm]  
Rysunek rozpatrywać z rysunkiem  
szalunkowym.

Beton B–30  
Stal A–III

Tom III „Projekt budowlany drogi wewnętrznej wraz z murami oporowymi, chodnikami, elementami małej architektury, przyłączyami zlokalizowanej w północno-wschodniej części Kwartалу Muzeów w Katowicach”.					
Wykonawca dokumentacji projektowej:			P.A. NOVA S.A. 44-100 Gliwice, ul.Górnych Wałów 42		
Inwestor:			MUZEUM ŚLĄSKIE z siedzibą w Katowicach ul. Korfańskiego 3		
Nazwa obiektu:			KATOWICE KWARTAŁ MUZEÓW		
Tytuł dokumentacji projektowej: PROJEKT ZAGOSPODAROWANIA TERENU PÓŁNOCNEJ CZĘŚCI „KWARTAŁU MUZEÓW,, W KATOWICACH				Numer i data umowy: 178/07 z dn. 21.11.2007	
				Numer projektu: T 216/2007	
Tytuł rysunku: <b>MUR-2 Typ 3 - Zbrojenie</b>				Symbol i numer rysunku: <b>2.6/K</b>	
				Skala rysunku: <b>1:30</b>	Edycja rysunku: <b>1</b>
Projektował: mgr inż. <b>Witold DORYK</b>		Specjalność: konstrukcja	Nr uprawnień: 376/92 K-ce	Data:	Podpis: 
Projektował: <b>Izabela KOSTORZ</b>		Specjalność: konstrukcja	Nr uprawnień:	Data:	Podpis: 
Sprawdził: mgr inż. <b>Włodzimierz KRASUCKI</b>		Specjalność: konstrukcja	Nr uprawnień: 697/91 K-ce	Data:	Podpis: 
Generalny Projektant: dr inż. arch. <b>Stanisław Lessaer</b>		Specjalność: architektura	Nr uprawnień: 665/86 K-ce	Data:	Podpis: 